



Samenwerken in de NFW

Van onderop samenwerken aan een vitale landbouw in balans met zijn omgeving

Wout van Vulpen



Indeling presentatie

- Vereniging Noardlike Fryske Wâlden
- ANLb in de NFW met aandacht voor biodiversiteitsontwikkeling
- Gebiedspartner
- Blik op de toekomst





Werkgebied Vereniging NFW





Vereniging NFW

Ontstaan, Organisatie, Werkwijze



- VEL & VANLA 1ste ANV's in NL
- Bedreiging ammoniakwetgeving 1992
- Collectief voor ANLb/ Collectief voor PNb
- Vereniging met 6 afdelingen sinds 2016
- 5 gemeenten, werkgebied ca. 50.000 ha
- Ruim 800 leden
- Bestuur delegatie van afdelingsbesturen
- Bestuursleden - portefeuilles
- Missie, visie, strategie
- Eigen gebiedsbureau

Structuur vereniging NFW



Algemene ledenvergadering



```
graph TD; A[Algemene ledenvergadering] --> B[Bestuur]; B --> C[Afdelingsbesturen]; B --> D[Themagroepen]; B --> E[Fjildlab];
```

Bestuur

Afdelingsbesturen

- Achtkarspelen
- Wâld en Finnen
- VALD
- It Kollumer Griem
- Smelne's Singellân

Themagroepen

- Natuur & Landschap
- Weidevogels & Ganzen
- Landbouw, milieu, water en economie
- Communicatie

Fjildlab

- Bodem
- Water
- Natuur & Biodiversiteit
- Energie & Klimaat
- Mest
- Voer



Vereniging NFW

Gebiedsbureau

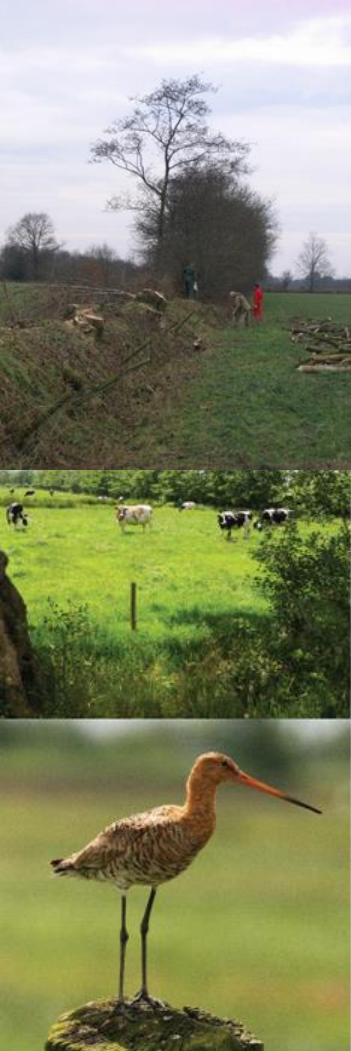


- Inzet ontzorging van de leden
- Ondersteunen leden bij aanvragen landschaps-, botanisch, ganzen- en collectief weidevogelbeheer
- Administratie ANLb
- Afstemming Rijksdienst voor Ondernemend Nederland en Provincie Fryslân
- Opzet samenwerkingsinitiatieven voor leden in de vorm van projecten
- Overbrengen kennis en informatie



Diensten voor leden/projecten

- Verwerken van cijfers voor ontheffing bovengronds mest uitrijden
- Ondersteuning overheid bij wijzigingen in landschapsbeheer
- Invoeren gegevens digitaal overheidssysteem - landbouwtelling
- Intekenen landschapselementen in digitaal systeem
- Verwerken van overdrachten
- Werk voor andere collectieven



ANLb in de NFW

Programma van Eisen

1. Gebiedsproces
2. Gebiedsaanvraag
3. Ecologische toets
4. Inschrijving
5. Kennisborging
6. Schouw
7. Uitvoering beheer
8. Monitoring
9. Evaluatie





Vereniging NFW



Gebiedsproces/leefgebieden

provincie Fryslân
Natuurbeheerplan 2016
Agrarisch zoekgebied

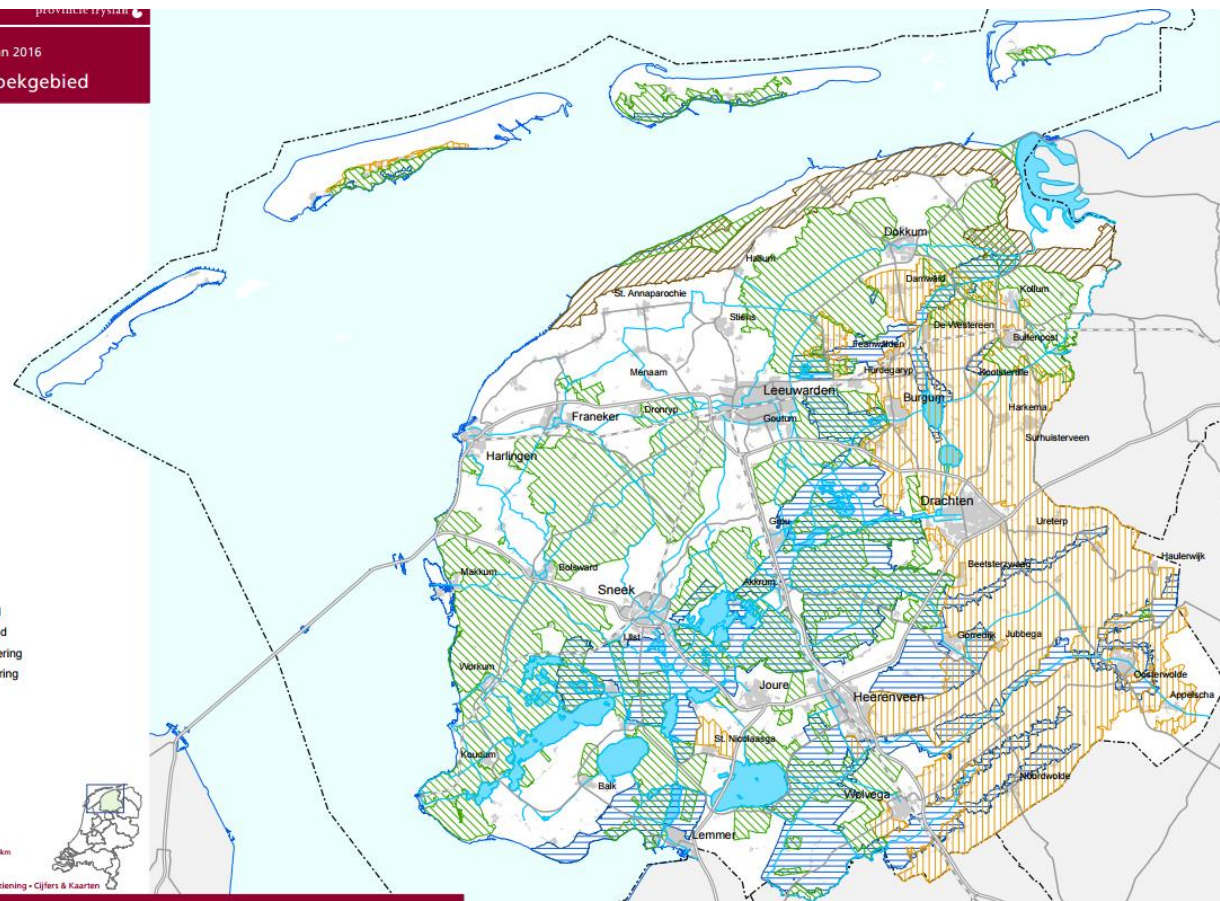
Bijlage 7

- open grasland
- open akkerland
- droge dooradering
- natte dooradering

0 2 4 6 8 10 km

Op: 05/06/2016 10:14:43 jayen.mvd

kaart: afdeling Informatievoorziening - Cijfers & Kaarten





Vereniging NFW



Gebiedsaanvraag

- Beschrijving gebied(visie)
- Gebiedsdoelen per leefgebied/Provinciaal Natuur Beleidsplan
- Aanpak beheerstrategie/ ruimtelijke configuratie
- Onderbouwing bijdrage beheer aan doelen
- Relatie met andere/ aansluitende activiteiten/ gebieden
- Toetsing met waterschap
- Toetsing met gemeenten/landschapsonderhoud
- Uitleg benadering ecologische toets
- Definitieve keuze strategie & pakketten collectief goedkeuring / vaststelling in ALV – NFW
- Aanbod gebiedsaanvraag aan Provincie Fryslân



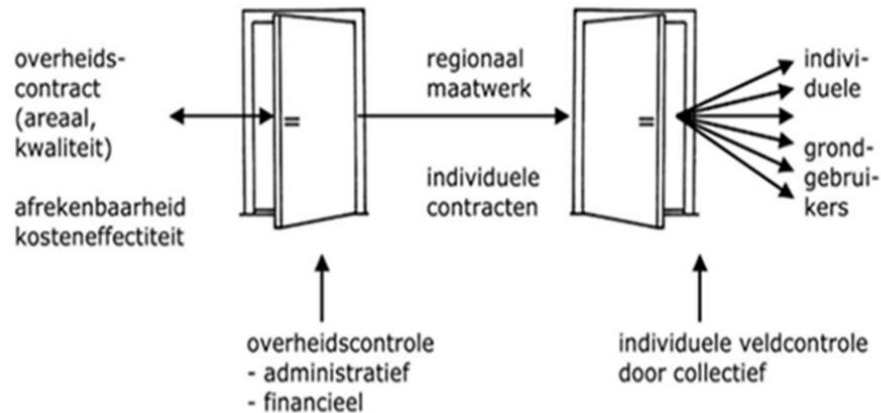
Vereniging NFW

Inschrijving



Draagvlak en zelfregulering

- Werking voor- en achterdeur
- Regionale fine-tuning:
- Ruimtelijke Configuratie en maatwerkpakketten





Vereniging NFW

Uitvoering beheer



Uitwerking ANLb in de NFW

- 183 leden open grasland
- 391 leden droge dooradering
- 35 leden natte dooradering
- 22 leden categorie water
- 55 leden ganzenbeheer
- 4 leden akkervogelbeheer



Uitwerking ANLb in de NFW

- 3000 hectare collectief weidevogelbeheer
- 1600 hectare ganzengedooogebied
- 3600 kilometer landschapselementen
waarvoor +/- 1100 kilometer met een vergoeding (230 hectare)
- 321 pingo's en dobben
- Kleine 100 hectare beheer waterkwaliteit
- 30 hectare akkervogelbeheer
- € 3,9 miljoen beheergeld per jaar



Landschapsbeheer

- Uniek landschap = Nationaal Landschap
 - Dykswâlen
 - Elzensingels
 - Pingo's en poelen
- Beheer
 - Cyclus van beheer
 - Veldgids en zakboekje
 - Bedrijfslandschapsplannen
- Biodiversiteit
- Behoud door ontwikkeling en betrokkenheid



Beheerstrategie Droge Dooradering / Budgettoekenning

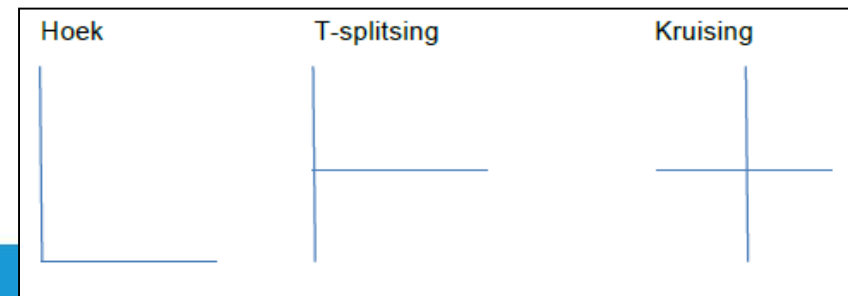


- Minimaal veldgidskwaliteit
- Hoge Houtwallen, daarna houtwallen, elzensingels, dobben/ pingo's en knooppunten
- Dichtheid element
- Verbondenheid met andere elementen
- Oostwest-oriëntatie
- Eerst bestaand beheer



Beheerstrategie Droge Dooradering / Budgettoekenning

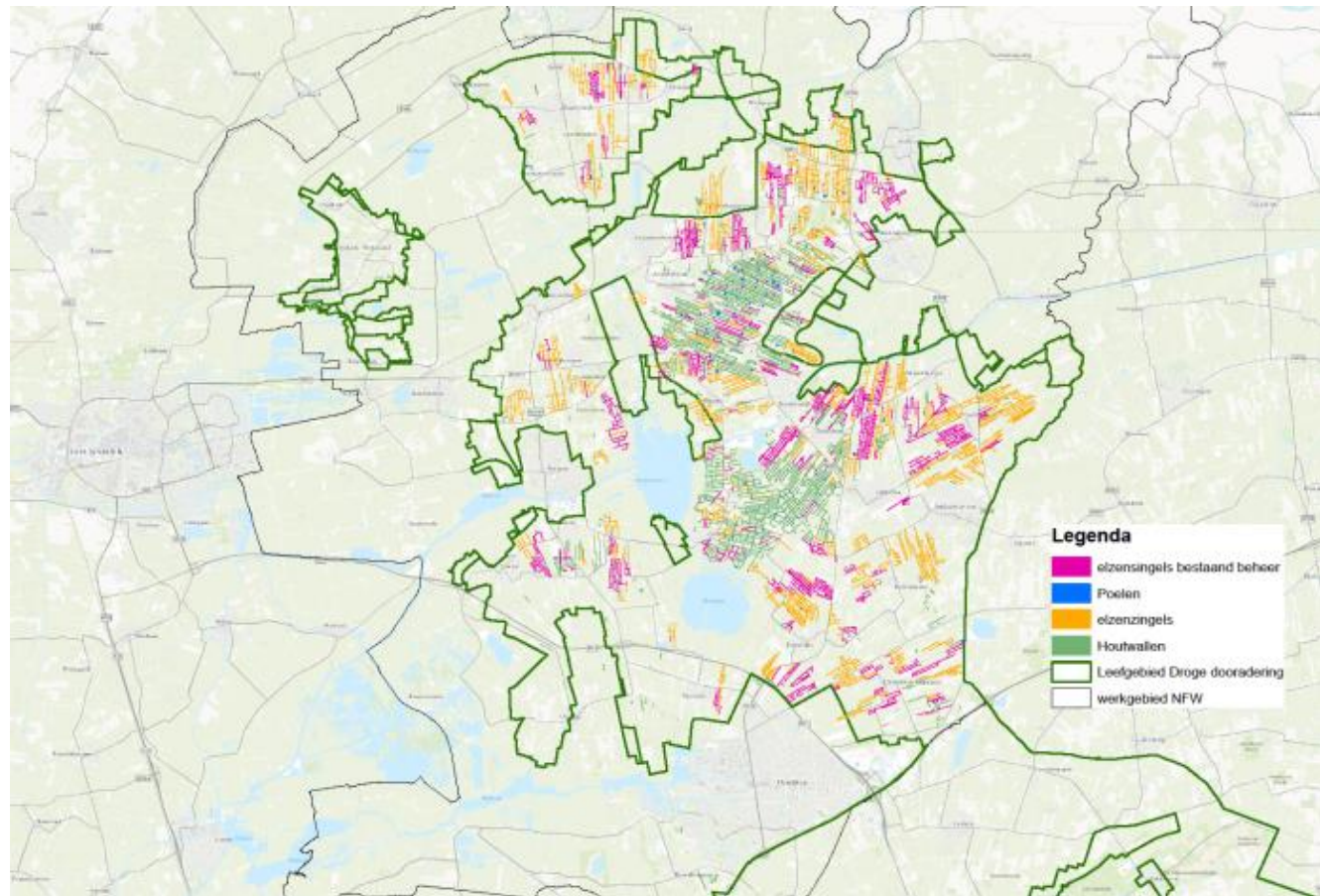
- >30 jaar geen eindkap
- Streven naar relatieve verdeling
- Kaart 1^{ste} ruimtelijke configuratie
- Stimuleren:
 - Besdragende soorten om 100 meter
 - Meer overstaanders
 - Belonen van kruispunten in landschap
 - Doorbetalen van dambreedten kleiner dan 5 meter





Beheerstrategie Droge Dooradering

Ruimtelijke configuratie



Bediening doelsoorten



Droge dooradering	Poel en klein historisch water				
	Houtwal en -singel				
	Hoge houtwal met greppel				
	Elzensingel				

Broedvogels					
Braamsluiper	+	++	-	-	
Gekraagde roodstaart	+	++	+	++	
Grote lijster	+	++	-	-	
Kneu	+	+	++	++	
Spotvogel	+	++	++	+	
Vleermuizen					
Laatvlieger	+	++	++	++	
Niet-broedvogels					
Geelgors	-	++	+	-	

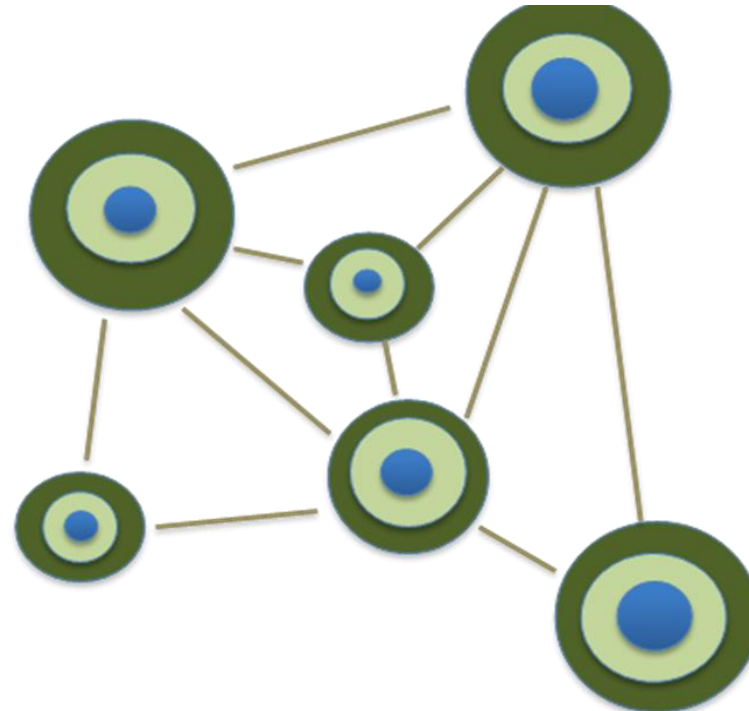
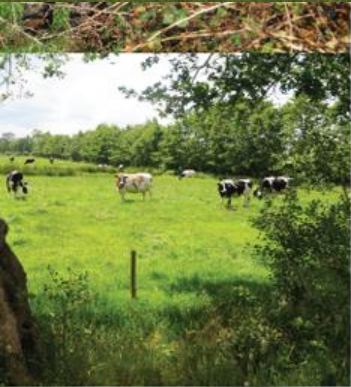


Landschapsbeheer Verkenningen

- Machinaal en werkploeg
- Verwaarden biomassa

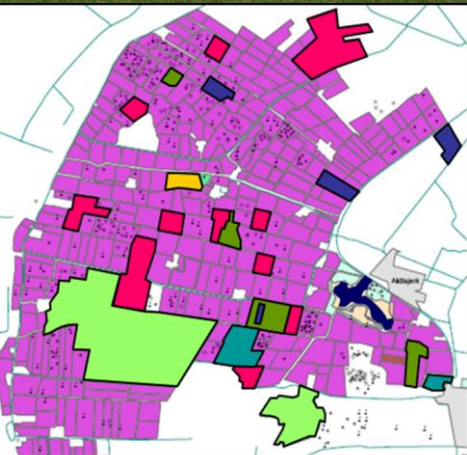


Ruimtelijke configuratie



Per mozaïek begeleiding door
een beheerregisseur

Beheerstrategie Open Grasland



1. Alleen percelen voorgaande 3 jaren 1 nest per 2 ha
2. Streven 1,4 kuikenland met 0,7 kruidenrijk
3. Prioritair Grutto's, dan Tureluurs, dan scholeksters/ kieviten
4. Max. 300 meter gruttonest kuikenland
5. Rustperiode standaard 1 juni
6. Streven minimaal 1 plasdras 100 ha
7. Legselbeheer verplicht gecombineerd randen/ stroken
8. Minder kwaliteit, geen 65% BTS – minder areaal legselbeheer
9. Legselbeheer op percelen met nesten en in last-minute vorm
10. Maaien alleen overdag en van binnen naar buiten

Dependende strategische keuzes:

- NVO en braakstroken op stoppelmaïs niet beschikbaar gesteld vanuit OG;
- Hoogwaterpeil alleen eerste 50 meter
- Nog meer in balans brengen zwaarte beheer in verhouding getelde grutto's
- Overhoeken niet maaien

Bediening Doelsoorten



Hoofdsoorten:

- Grutto
- Tureluur
- Scholekster
- Kievit

Overige doelsoorten:

- Slobeend
- Velduil
- Wilde eend
- Veldleeuwerik
- Graspieper
- Gele en gewone Kwikstaart

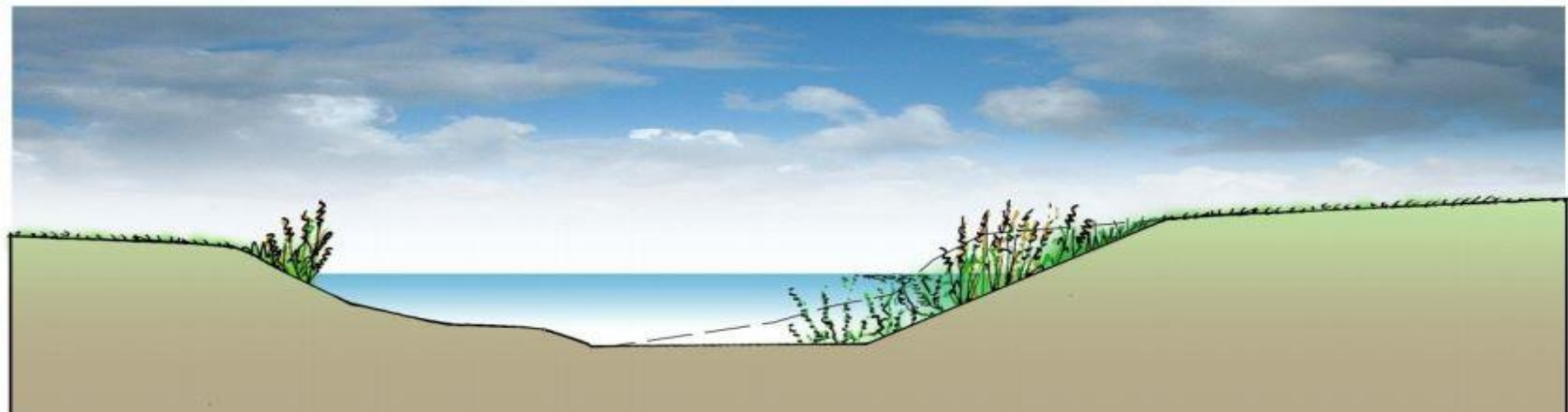
Beheerstrategie Natte dooradering

- Ruimtelijke configuratie
 - Gebiedsbeschrijving
 - Beschrijving kenmerken
 - Beheerstrategie
 - Aansluiting Fries NBP
 - Zoektocht koppeling andere diensten en TBO gebieden
 - Middelen en draagvlak
 - Beheerpakketten





Natte Dooradering



Foto's: Fabrice Ottburg



Verkeerde rijrichting! *

Natte Dooradering - doelsoorten



- Amfibieën
 - Rugstreeppad
- Vissen
 - Bittervoorn
- Libellen
 - Groene glazenmaker
- Knaagdieren
 - Veldmuis
- Vleermuizen
 - Meer vleermuis



Aanvullend/aansluitend op ANLb



- NFW-budget (beheer):
 - Aanvullend beheer (*buiten leefgebied*)
 - Braakstroken op maisland
 - Aanvullende vergoeding verlenging plasdrassen
 - Bijdrage afdeling Wâld en Finnen → aanvullend beheer, braakstroken
- Predatiebeheer
 - Bijeenkomst WBE, beheerregisseurs, nazorgers
 - Lichtbak vos
 - 35 machtigingen uitgegeven, waarvan 28 gebruikt
 - 187 vossen geschoten 2017-2018 (waarvan 69 m.b.v. lichtbak)
- Vogels & Voorspoed → beweiding, deelnemende boeren zijn enthousiast (praktisch onderzoek)
- Koeien & Kruiden → effecten kruidenrijkheid, eerste veldwerkplaats heeft plaatsgevonden.

Kennisborging/Kennisdeling



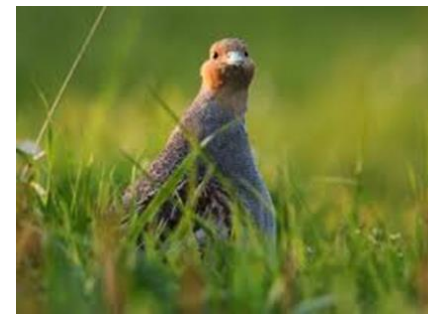
- Op alle niveaus beheerders, organisatie
- Bijeenkomsten(beheer)regisseurs uitwisseling, theorie en in het veld
- Veldexcursies voor belangstellenden
- Schouwcommissie

Schouw



- Warme benadering
- Aanvullende beheervoorschriften
- Herstelmogelijkheid
- Biodiversiteitsverbetering centraal

Beleids- en beheermonitoring



Evaluatie

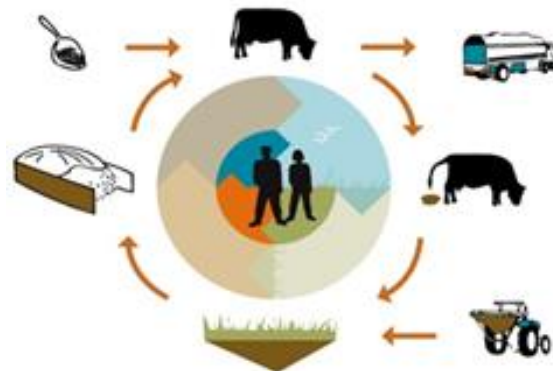
- Per leefgebied met beheerders
- In gebiedsproces
- Organisatie collectief
- Voortgangsrapportage
- Via interne en externe audits



Projecten en activiteiten

Vereniging voert projecten uit, die o.a.

- Die in lijn met visie en missie liggen;
- Bijdragen aan beleidsbepaling
- Bijdragen aan praktijkonderzoek
- De vereniging en het gebied op kaart zetten



*Kringlooplandbouw
Circulaire economie*





Gebiedspartner / Promotor



Noardlike Fryske Wâlden
Us Nasjonaal Lânskâp



provinsje fryslân
provincie fryslân



Kenniswerkplaats
Noordoost Fryslân

Kennedymars
Oars
Ambassadeurs



brommels!





Rijke historie projecten

- Zelfsturing & profit
- Energie uit Hout
- Blauwe diensten
- Woudencertificaten
- Jeugdeducatie
- Energietransitie
- Landschapsherstel
- Better Wetter
- Valuta voor veen
- Natuur inclusieve landbouw
- Promovendi bodemonderzoek
- Fjildlab

STAAT VAN DE NATUUR
IN DE NOARDLIKE FRYSKJE WÂLDEN

De rijke biodiversiteit van Nationaal Landschap NFW: een goed bewaard geheim

Het oude landschap van tykwâlden en eibrongsels in de Noardlike Fryske Wâlden (NFW) is mischien wel het best bewaarde geheim van Fryslân. Zij, die er wonen of het gebied regelmatig bezoeken zullen dat beseften. In gauen die het landschap voor het meast oan bin, yndert hie vaak een warm befoeren. De beskiedensied van het landschap en het fer dat dat hie gaut om het grûnstek aantsengelsaten eltseningstabelied van Europa, geven het gebiet niet alleen nationale maar ook internationale betekenis. De landschapspolje waarde wurdt beed extensiv het gebiet omiet voor necht een Nationaal Landschap.

Toch bewaart het gebiet nog aantsenlike geheimen. Zo blykt het een byzondere biodiversiteit te herbergen, die nauweliks bekend is. Veel betrikkens particuliere organisaties en ovesheden haddes veel een vermaiden, maar hoe rijk het gebiet werkelek is, kon niemand nog echt hard maken. In 2012 hebben Altenburg & Wynemga ekologysch ûndersak (AKW), Landschapsbeheere Friesland (LBI) en de boepelsgemainte voor agrarisch natuur- en landschapsbeheere Noardlike Fryske Wâlden (NFW) hie andersak necht utgionend het doel was alleereit om meer zacht te krijen op de byzondere bakoversieten en ten tweede om hier in de toekomst better rekoning mee te hielden qua beheer en ûndersak.

Noardlike Fryske Wâlden





Jeugdeducatieproject

- 9000 leerlingen uit NO Fryslân





Koppelkansen in en met het gebied /agenda toekomst



- Landbouw en landschap als grote waarde (voor toerisme):
 - € 1,- per inwoner voor landschapsfonds
 - Ondersteuning nieuwe bestemming/verbredingsmogelijkheden
 - Wâldhuskes in het landschap (voor zorg)
 - Alternatieve bestemmingen bedrijfsgebouwen
 - Boer & Breakfast
 - Woodlandart
 - Streekpad / wandelroute
 - Energietransitie
- Fjildlab projecten die leiden tot nieuwe verdienmodellen



Vereniging Noardlike Fryske Wâlden